



BACHILLERATO

2026 - 2028



FUNDACIÓN EDUCATIVA SOFÍA BARAT
Sagrado Corazón
ROSALES

¡A dos pasos de la universidad!



Asistencia:

<https://forms.gle/aeVsTHJM1aUK3EF1A>

BACHILLERATO

Modalidades

- **Ciencias y Tecnología**
- **Humanidades y Ciencias Sociales**
- **Artes :**
 - Artes Plásticas, Imagen y Diseño
 - Música y Artes Escénicas
- **General**

BACHILLERATO MODALIDADES



ARTES

Artes Plásticas, Imagen y Diseño
Música y Artes Escénicas



CIENCIAS Y TECNOLOGÍA



HUMANIDADES Y CIENCIAS SOCIALES



GENERAL



ASIGNATURAS COMUNES

1º de Bachillerato

FILOSOFÍA (3)

LENGUA ESPAÑOLA Y LITERATURA (4)

INGLÉS I (4)

EDUCACIÓN FÍSICA (2)

RELIGIÓN

OPTATIVAS:

SEGUNDA LENGUA EXTRANJERA: FRANCÉS

CIENCIAS DE LA COMPUTACIÓN





ASIGNATURAS COMUNES

2º de Bachillerato

Historia de España (4)

Historia de la Filosofía (3)

Lengua Cast. y Lit. II (4)

Lengua extranjera: Inglés (3)

Religión

OPTATIVAS:

SEGUNDA LENGUA EXTRANJERA: FRANCÉS

CIENCIAS DE LA COMPUTACIÓN



CIENCIAS Y TECNOLOGÍA

1º Bachillerato

Matemáticas I

- **Biología Geología y CC ambientales o**
- **Dibujo Técnico I**
- **Física y Química**

2º Bachillerato

Matemáticas II

- Biología - Química**
- Dibujo Técnico II - Física**



HUMANIDADES

1º Bachillerato

LATÍN I

**Griego I o
Economía**

**Historia del
Mundo Cont.**

2º Bachillerato

LATÍN II

**Griego II o
Empresa y Diseño de
Modelos de Negocio**

**Historia del Arte o
Geografía**



CIENCIAS SOCIALES

1º de Bachillerato

**Matemáticas
aplicadas a CCSS I**

**Economía
Historia del Mundo
Contemporáneo**

2º de Bachillerato

**Matemáticas
aplicadas a CCSS II**

**Empresa y Diseño de
Modelos de Negocio
Historia del Arte o
Geografía**



ARTES PLÁSTICAS, IMAGEN Y DISEÑO

1º de Bachillerato

Dibujo Artístico I

Cultura Audiovisual
Proyectos Artísticos

2º de Bachillerato

Dibujo Artístico II

Diseño
Fundamentos artísticos



MÚSICA Y ARTES ESCÉNICAS

Condición: acceso a 4º Profesional, lo ideal 5º.

Sistema de convalidación: materias de modalidad y optativa.



EVALUACIÓN, PROMOCIÓN Y TITULACIÓN

Educación Secundaria Obligatoria:

Diploma de Mención Honorífica

Diploma de Aprovechamiento

(Real Decreto 984/2021, de 16 de noviembre por el que se regula la evaluación, promoción y titulación)

EXCELENCIA ACADÉMICA

El título de Bachillerato será único y en él aparecerá reflejada la modalidad cursada y la nota media obtenida.

Mención Honorífica (10% de los alumnos)

Para los alumnos que obtengan en una determinada materia la calificación de 10.

Matrícula de Honor: (5% de los alumnos)

Para los alumnos que hayan superado todas las materias y tengan una media de 9 o superior como calificación final de etapa.





¿ Y AHORA QUÉ?




Orientación en Secundaria





Perfil académico

Trayectoria académica, habilidades y aptitudes




Proceso de admisión

Notas de corte, ponderación, entrevistas, universidades, etc.

Perfil personal

Conocimiento de sí mismo :
Intereses, Valores, capacidades.



Ramas de conocimiento

Campos del saber. Engloban todos los grados/carreras



Materias 2° Bachillerato

Según modalidad de Bachillerato



Tengo en cuenta



Ramas de Conocimiento y vinculación a materias 2º Bach

Campos del saber donde se enmarcan todos los grados - carreras

ARTES Y HUMANIDADES

Dibujo Artístico II

Diseño

Fundamentos artísticos

Técnicas de expresión
gráfico-plásticas

Análisis musical II

Coro y técnica vocal II

Geografía
Historia
del Arte

**Matemáticas aplicadas
a las CCSS II**
Latín II

<https://www.comunidad.madrid/servicios/educacion/estudiar-universidad-grad-os-rama-conocimiento-artes-humanidades>

Ramas de Conocimiento y vinculación a materias 2º Bach

CIENCIAS SOCIALES Y JURÍDICAS

Empresa y
Diseño de
Negocio

Geografía

Historia
del Arte

**Matemáticas aplicadas
a las CCSS II
Latín II**

<https://www.comunidad.madrid/servicios/educacion/estudiar-universidad-grados-rama-conocimiento-ciencias-sociales-juridicas>

INGENIERÍA Y ARQUITECTURA

Dibujo Técnico II

Física

Química

Matemáticas II

CIENCIAS Y CIENCIAS DE LA SALUD

Física

Química

Biología

Matemáticas II

AUTOCONOCIMIENTO

APTITUDES..

INTERESES/
PREFERENCIAS

PERFIL PERSONAL





BACHILLERATO



FUNDACIÓN EDUCATIVA SOFÍA BARAT
Sagrado Corazón
ROSALES

PAU 2025

100% Aprobados

95.24% presentados

INTERVALO NOTAS PAU 2025

Intervalos por nota	Nº alumnos	%
Nota por debajo de 5	0	0
Nota entre 5 y 5,9	2	5,13
Nota entre 6 y 6,9	3	7,69
Nota entre 7 y 7,9	7	17,95
Nota entre 8 y 8,9	2	5,13
Nota entre 9 y 9,9	5	12,82
Nota entre 10 y 11,9	11	28,21
Nota entre 12 y 14	9	23,08



ACOMPañAMIENTO EN PASTORAL

CONVIVENCIAS



CELEBRACIONES NAVIDAD



EUCARISTÍAS



PREPARACIÓN DE SACRAMENTOS

CONFIRMACIÓN



MONITOR GRUPOS BARAT



ACCIÓN TUTORIAL

ACOMPañAMIENTO

Atención
individualizada



AUTOCONOCIMIENTO

HAB. SOCIALES

PROYECCIÓN SOCIAL

PREVENCIÓN

QUINCENA DE LA DISCAPACIDAD



PREVENCIÓN

Relaciones Tóxicas



ORIENTACIÓN ACADÉMICA Y PROFESIONAL

FERIA UNIVERSITARIA EN EL COLEGIO



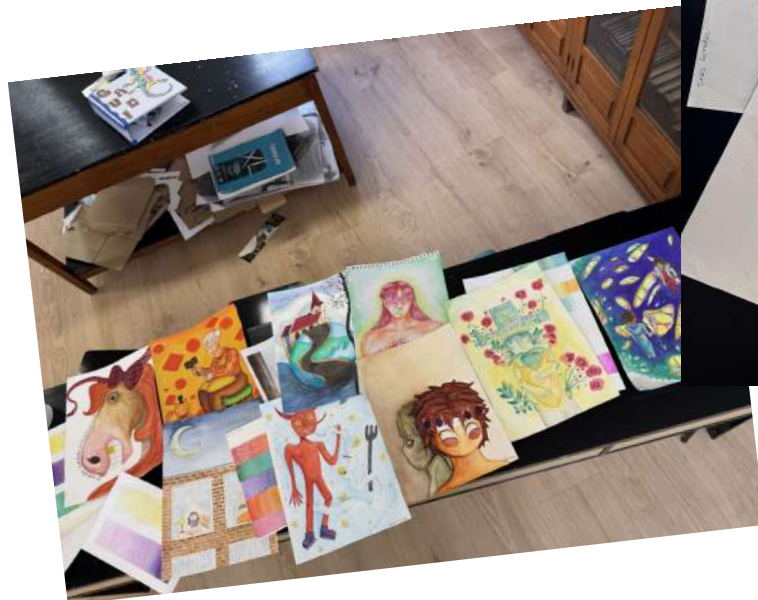
MESA REDONDA PADRES

Perfiles de Holland

- **REALISTA**
- **EXPLORADOR**
- **ARTÍSTICO**
- **AYUDADOR**
- **EMPRENDEDOR**
- **GESTOR/BURÓCRATA**



BACHILLERATO DE HUMANIDADES



PROYECTO DE ORATORIA SOFÍA-FILOCALIA

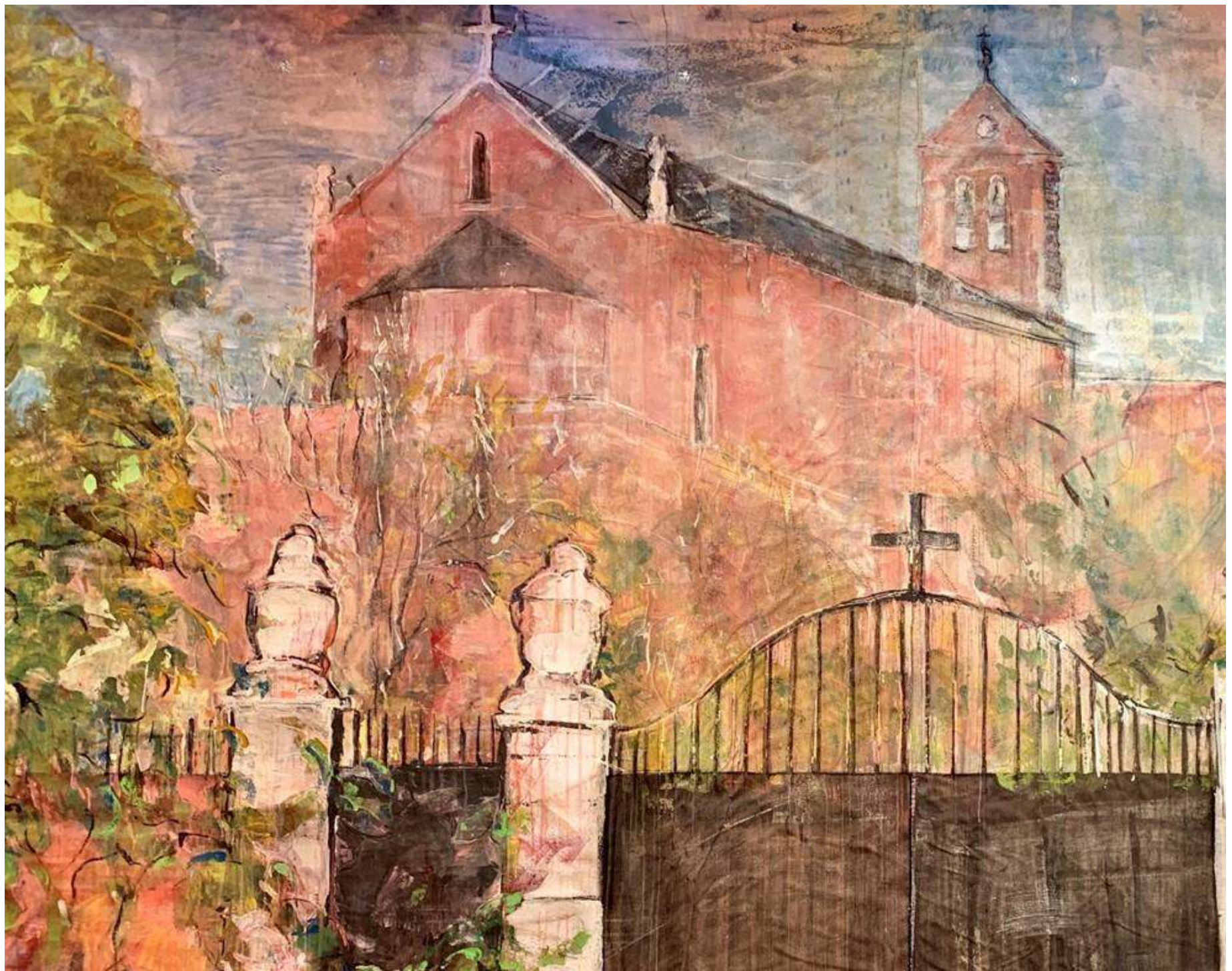


CERTÁMENES, TORNEO DE DEBATES



INTERCAMBIOS INTERNACIONALES





Bloque obligatorio

Lengua y Literatura – 8

Historia de España – 9

Inglés – 7

Matemáticas aplicadas a las CC.SS – 8

$$\text{Nota de CAU (60\% + 40\%) = 8}$$

Bloque obligatorio

Lengua y Literatura – 8

Historia de la filosofía – 5

Inglés – 5

Matemáticas II – 6

$$\text{Nota de CAU = 6}$$

Fase voluntaria

(0,2) - Economía de la Empresa – 7,5

(0,2) - Geografía – 7

(0,2) - Historia de la Filosofía – 6,5

Nota de Admisión a la Universidad

$$8 + 0,2 \times 7,5 + 0,2 \times 8 = 11,1$$

Fase voluntaria

(0,2) – Biología -- 7

(0,2) – Química – 6,5

(0,1) - Historia de España – 8

Nota de Admisión a la Universidad

$$6 + 0,2 \times 7 + 0,2 \times 6,5 = 8,7$$